



NOON

SMALL LUXURY APARTMENTS

ALTO DE PINHEIROS

Viver excepcional.



Momentos *extraordinários* pedem
um *conforto extraordinário*.

Viver Excepcional é entender as necessidades
do novo habitar na cidade, e saber que
nossos usuários querem viver suas vidas do
jeito que ela nunca pode deixar de ser:
um jeito excepcional.

NOON
SMALL LUXURY. APARTMENTS





Por isso, o *Noon Small Luxury Apartments*
foi criado pensando em
pessoas com *estilo de vida dinâmico*.

Um residencial completo para *viver em
grande estilo, por dentro e por fora*.

NOON
SMALL LUXURY. APARTMENTS

Viver excepcional.



Dos mesmos autores de
Noon Vila Madalena e Noon Higienópolis,
a Alfa Realty apresenta o excepcional
Noon Alto de Pinheiros.





Noon Alto De Pinheiros:

Localizado em um endereço privilegiado,
em frente à *Praça Comendador Manuel
de Melo Pimenta* e com vista
para o mar verde de São Paulo.





Parque Villa-Lobos

Alto de Pinheiros

Em meio ao verde da área *mais arborizada de São Paulo*, o bairro oferece *excelente infraestrutura* de comércios e serviços, como escolas, clubes e restaurantes.

Praça Panamericana: 3 min

Parque Villa-Lobos: 5 min

Shopping Villa-Lobos: 6 min

Av. Grigadeiro Faria Lima: 7 min

Shopping Iguatemi: 15 min



Shopping Villa-Lobos



Av. Brigadeiro Faria Lima



NOON
SMALL LUXURY APARTMENTS

Perspectiva Ilustrada da Fachada



Perspectiva Ilustrada da Portaria

O Noon Alto de Pinheiros possui *materiais que foram criteriosamente escolhidos* com tom de areia, madeira e vidro, que, aliados ao paisagismo do *Rodrigo Oliveira*, o conectam com o verde da praça e do bairro.

projeto de paisagismo

RODRIGO OLIVEIRA
PAISAGISMO

Projeto de arquitetura e interiores

Anastassiadis



Projetado para trazer o melhor da
arquitetura, design e tecnologia.

Em uma torre única, com 2 apartamentos
por andar e com 2 elevadores,
o hall se torna praticamente privativo.



O Noon Alto de Pinheiros
possui apartamentos de 54 a 121 m²,
com 1 dormitório e 1 vaga,
e opção de junção vertical com 2 suítes.



Perspectiva Ilustrada da Galeria de Entrada

Galeria de entrada projetada e decorada pelo renomado escritório *Anastassiadis Arquitetos*.



Perspectiva Ilustrada da Academia

Academia com equipamentos de última geração e com assinatura *Life Fitness*.



Imagem ilustrativa

Apartamentos

O Noon Alto de Pinheiros foi concebido para trazer o que tem de melhor das marcas de design para dentro dos apartamentos, e com itens tecnológicos *prontos* para dar conforto ao morador.



Perspectiva Ilustrada do Living do Apartamento de 59 m²

Os apartamentos poderão ser *entregues decorados** em *parceria de marcas renomadas* para trazer mais conforto no dia-a-dia.

Revestimentos Portobello

Armários Ornare*

Metais e louças Roca

Iluminação de teto com dimerização

Banheiros com box, acessórios e espelho

Infra de ar-condicionado

Fechadura eletrônica da Saga

Controle de voz por meio da Assistente Virtual

Ar-condicionado, cortinas, iluminação com dimerização



Perspectiva Ilustrada do Dormitório do Apartamento de 59 m²

APARTAMENTO DE 54 M² COM 1 DORMITÓRIO



Planta ilustrada do apartamento de 54 m² com 1 dormitório - final 2, do 1º ao 7º pavimento. Os móveis e utensílios não fazem parte do contrato. Os revestimentos, bancadas, louças e metais são sugestões de decoração. Os mesmos serão entregues conforme o Memorial Descritivo do empreendimento. Medidas de face a face de paredes sujeitas a variação em decorrência da execução e dos acabamentos a serem utilizados.

APARTAMENTO DE 59 M² COM 1 DORMITÓRIO



Planta ilustrada do apartamento de 59 m² com 1 dormitório - final 1, do 3º ao 7º pavimento. Os móveis e utensílios não fazem parte do contrato. Os revestimentos, bancadas, louças e metais são sugestões de decoração. Os mesmos serão entregues conforme o Memorial Descritivo do empreendimento. Medidas de face a face de paredes sujeitas a variação em decorrência da execução e dos acabamentos a serem utilizados.

APARTAMENTO DE 82 M² COM 1 DORMITÓRIO



Planta ilustrada do apartamento de 82m² com 1 dormitório - final 1, do 1º e 2º pavimento. Os móveis e utensílios não fazem parte do contrato. Os revestimentos, bancadas, louças e metais são sugestões de decoração. Os mesmos serão entregues conforme o Memorial. Descritivo do empreendimento. Medidas de face a face de paredes sujeitas a variação em decorrência da execução e dos acabamentos a serem utilizados.



*Apartamento duplex de 119 m²
com 2 suítes, opção de junção vertical
para um melhor conforto e sofisticação.*



Perspectiva Ilustrada do Duplex com Opção de Junção

NOON
SMALL LUXURY. APARTMENTS
ALTO DE PINHEIROS

APARTAMENTO DUPLEX DE 119 M²

PAVIMENTO INFERIOR



Planta ilustrada do apartamento duplex de 119m², opção de junção - pavimento inferior - final 1, 3º ao 7º pavimento. Os móveis e utensílios não fazem parte do contrato. Os revestimentos, bancadas, louças e metais são sugestões de decoração. Os mesmos serão entregues conforme o Memorial Descritivo do empreendimento. Medidas de face a face de paredes sujeitas a variação em decorrência da execução e dos acabamentos a serem utilizados.

APARTAMENTO DUPLEX DE 119 M²

PAVIMENTO SUPERIOR



Planta ilustrada do apartamento duplex de 119 m², opção de junção - pavimento superior - final 1, 3º ao 7º pavimento. Os móveis e utensílios não fazem parte do contrato. Os revestimentos, bancadas, louças e metais são sugestões de decoração. Os mesmos serão entregues conforme o Memorial Descritivo do empreendimento. Medidas de face a face de paredes sujeitas a variação em decorrência da execução e dos acabamentos a serem utilizados.



Fotomontagem do Terraço da vista do 6º andar para a praça.

*Nos terraços, uma linda vista se revela
para o verde da copa das árvores.*



Perspectiva Ilustrada da Cobertura Duplex de 121 m² - Pavimento Superior

COBERTURA DUPLEX DE 121 M²

PAVIMENTO INFERIOR



Planta ilustrada da cobertura duplex de 121m²- pavimento inferior - final 1, 8º pavimento. Os móveis e utensílios não fazem parte do contrato. Os revestimentos, bancadas, louças e metais são sugestões de decoração. Os mesmos serão entregues conforme o Memorial Descritivo do empreendimento. Medidas de face a face de paredes sujeitas a variação em decorrência da execução e dos acabamentos a serem utilizados.

COBERTURA DUPLEX DE 121 M²

PAVIMENTO SUPERIOR



Planta ilustrada da cobertura duplex de 121m²- pavimento superior - final 1, 8º pavimento. Os móveis e utensílios não fazem parte do contrato. Os revestimentos, bancadas, louças e metais são sugestões de decoração. Os mesmos serão entregues conforme o Memorial Descritivo do empreendimento. Medidas de face a face de paredes sujeitas a variação em decorrência da execução e dos acabamentos a serem utilizados.



Imagem ilustrativa

Um projeto tecnológico e com toda segurança desenvolvido *para morar ou investir:*

Portaria com reconhecimento facial

Fechadura eletrônica biométrica com código e controle por celular

Segurança 24h Haganá com zeladoria

Pulmão de segurança para veículos e pedestres

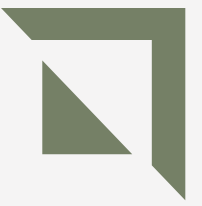
Câmera integrada com a segurança do bairro

Lockers para recebimento de mercadorias



abity

Seu novo e
melhor jeito
de morar.



A Abity oferece expertise em serviços de hotelaria para a nova experiência do habitar:

Motor de Reserva

Gestão do Empreendimento

Gestão do Investimento

Aplicativo do condomínio

Atendimento online via aplicativo

Concierge virtual

Portaria virtual

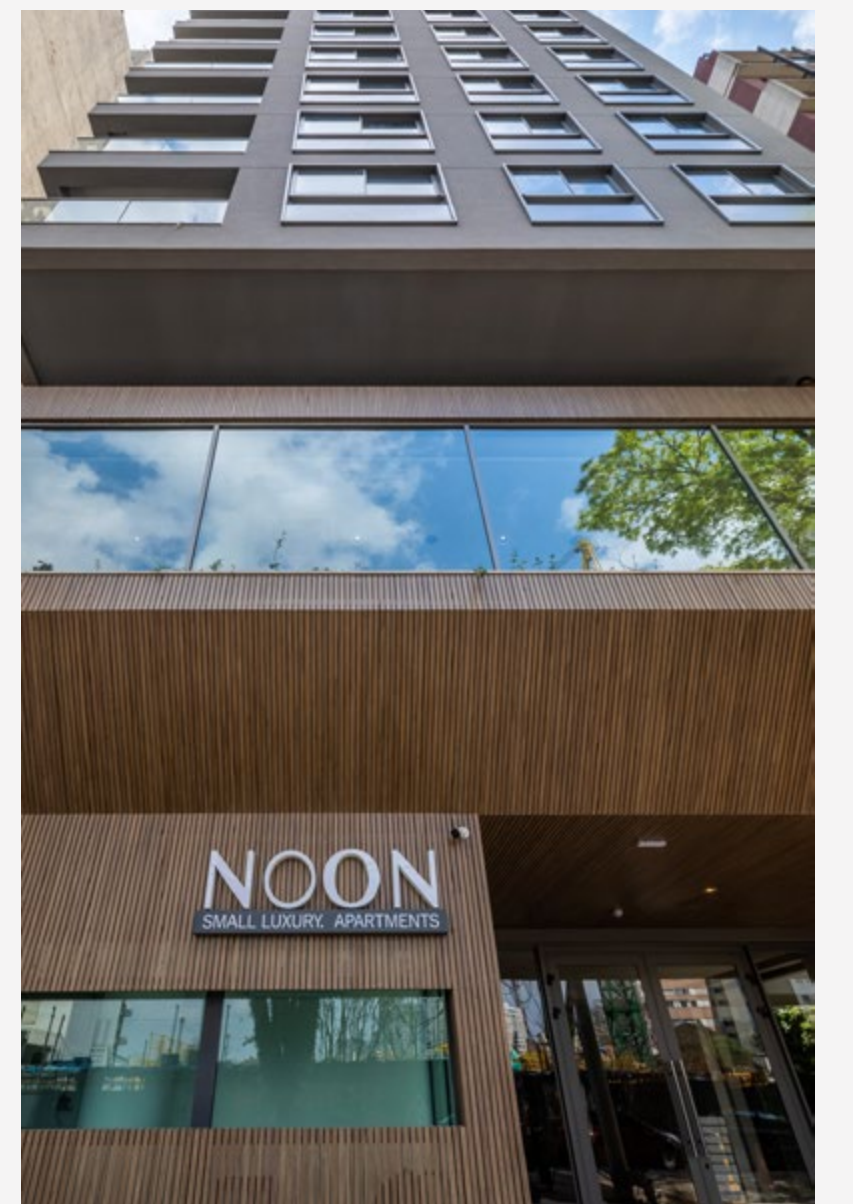
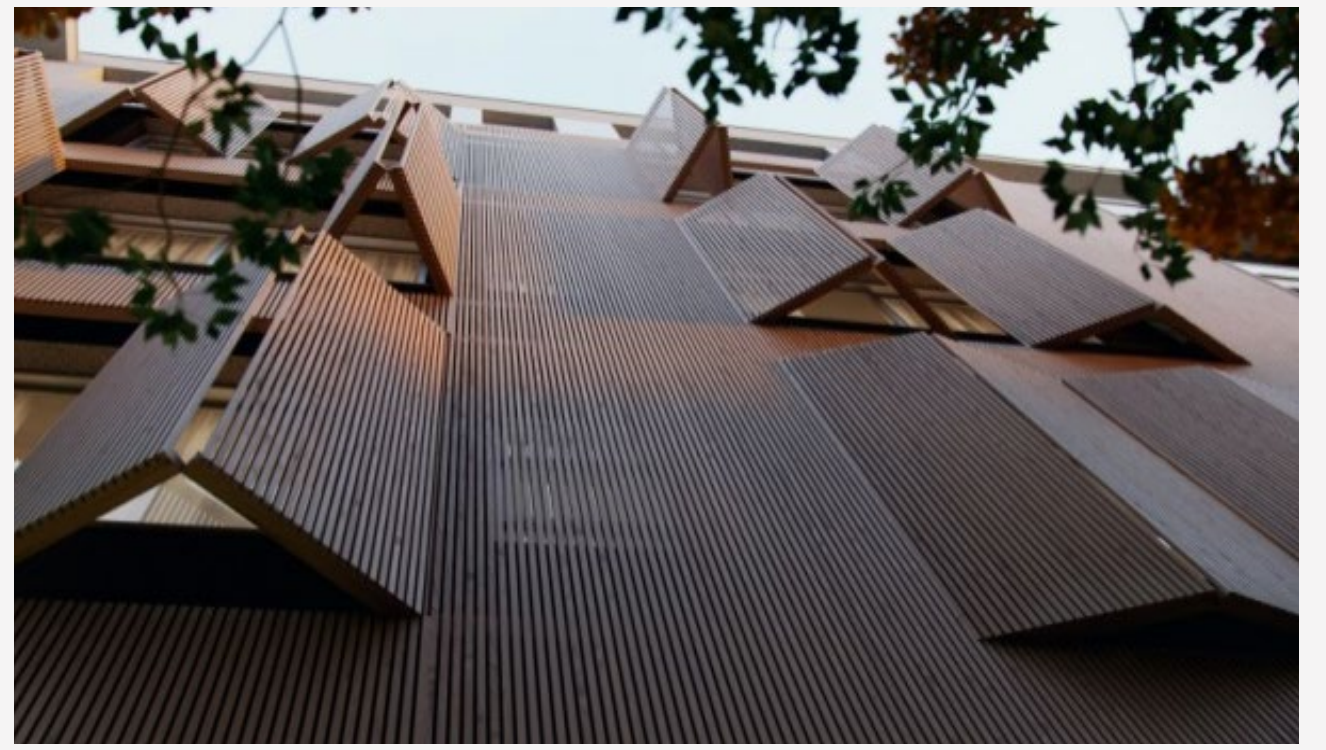
Wi-Fi nas áreas comuns

Bike sharing

Manutenção nos apartamentos

Serviços de arrumação e limpeza - pay per use

Serviços e facilities - pay per use



A ALFA REALTY é uma incorporadora com mais de 20 anos de atuação no mercado paulistano.

Viabilizamos a concepção e execução de projetos de alta qualidade, sendo especializados em imóveis residenciais de alto padrão.

Somos dedicados a criar espaços singulares na cidade, com especial cuidado ao estilo, à privacidade e ao bem-estar de nossos novos moradores.

Em nossa história, colecionamos mais de 50 empreendimentos que levam assinatura de escritórios renomados fruto de parcerias longevas incluindo, por exemplo, a colaboração com a Anastassiadis Arquitetos.

Atuamos nos bairros mais verdes da cidade, como Alto de Pinheiros, Higienópolis e Jardins, e conquistamos prêmios importantes como o Master Imobiliário (2006, 2010, 2015, 2019) e America Property Awards (2016 e 2018).

Atendemos ao público da Comunidade ALFA com três segmentos: Casas (“town houses”, ou condomínios de casas), Edifícios em miolos de bairro e nos empreendimentos Rentals (multipropriedade).

Para além da localização, o mote da Alfa Realty se baseia em três pilares: pessoas, pessoas e pessoas. Nossa história se inicia com as pessoas daqui de dentro, continua com nossos novos moradores, e compreende também todas as pessoas do entorno no qual atuamos. No hoje, e no futuro.

Somos a Alfa Realty. Desde 2002 colecionando Espaços e Histórias Singulares.

NOON

SMALL LUXURY. APARTMENTS

ALTO DE PINHEIROS



Praça Comendador Manuel de Melo Pimenta, 151
Alto de Pinheiros

A 5 min do Parque Villa-Lobos

FALE COM UM ESPECIALISTA DE VENDAS

www.alfarealty.com.br

Siga-nos nas redes sociais



Realização

AlfaRealty

“CONDOMÍNIO NOON Alto de Pinheiros”, localizado na Praça Comendador Manoel de Melo Pimenta, s/n, lote 3, quadra H, Parque Boa Vista, CEP 05451-110, São Paulo - SP. Incorporadora responsável RODES INCORPORADORA SPE LTDA., pessoa jurídica de direito privado, inscrita no CNPJ sob o nº 23.550.823/0001-96, inscrita no NIRE sob o nº. 35229535517, com sede no Município de São Paulo. O empreendimento somente será comercializado após o Registro do Memorial de Incorporação, conforme a Lei nº 4.591/64. O projeto apresentado poderá sofrer alterações, inclusive em decorrência de exigência do Poder Público e das concessionárias de serviço. As informações constantes no Memorial de Incorporação e nos futuros Instrumentos de Compra e Venda prevalecerão sobre as divulgadas neste material. As imagens são meramente ilustrativas e as informações preliminares estão sujeitas a alteração sem aviso prévio. A vegetação que aparece nas imagens está com porte adulto e são meramente ilustrativas. O porte da vegetação será atingido após alguns anos da entrega do empreendimento. Os móveis, utensílios e objetos de decoração deste material são sugestões e não fazem parte do Memorial Descritivo. *Os acabamentos e/ou revestimentos serão entregues conforme o Memorial Descritivo do empreendimento.