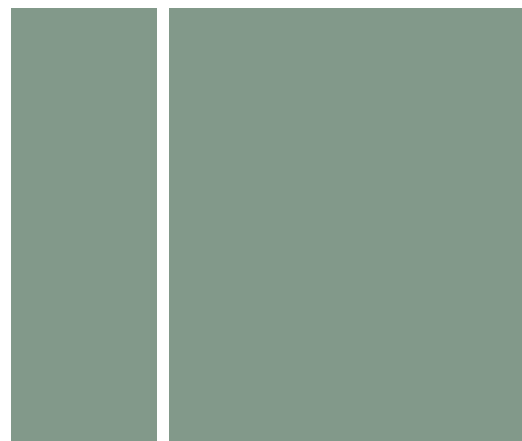


PÁDUA 114



H I G I E N Ó P O L I S



Fachada

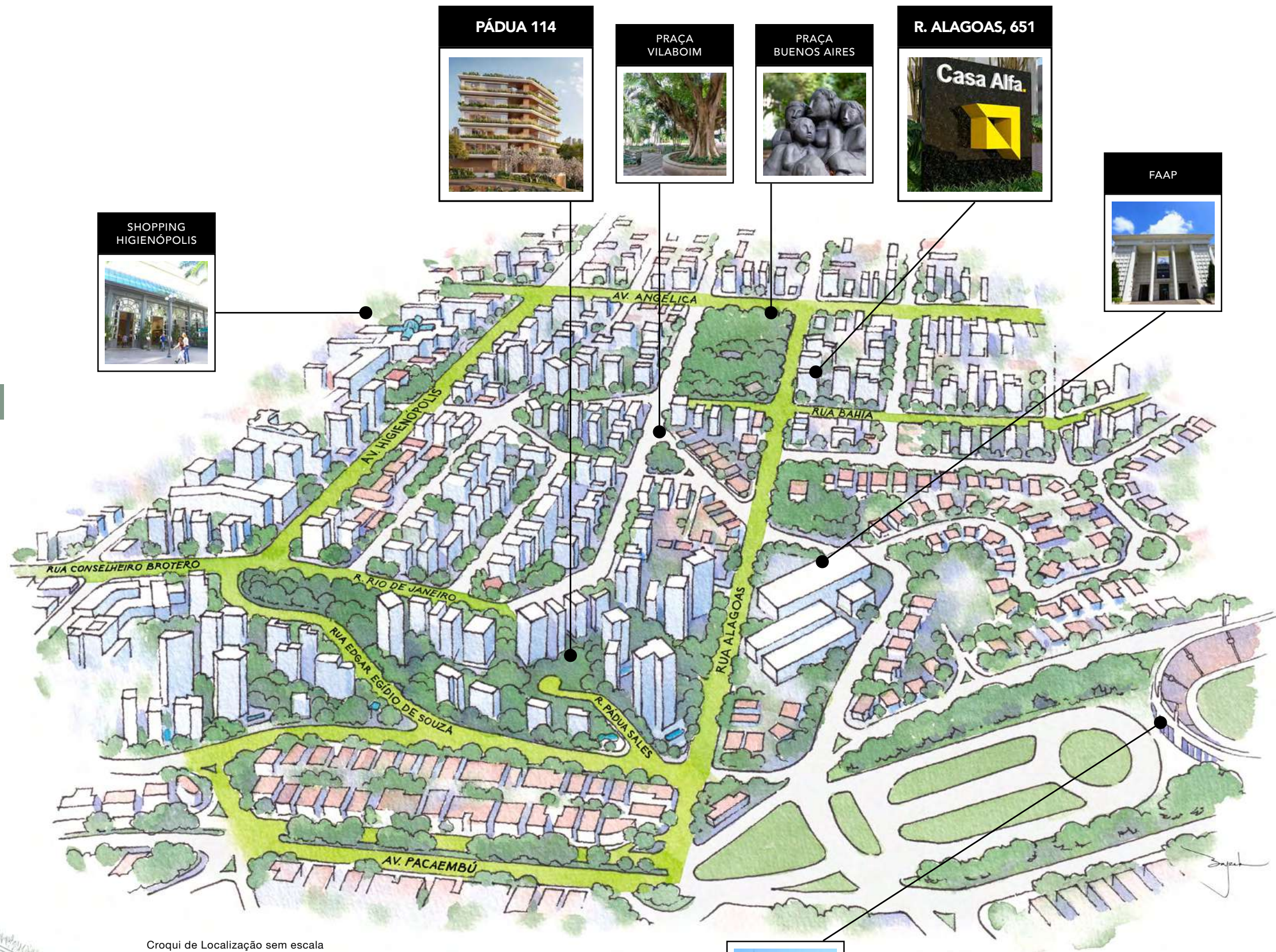
DESIGN
SOFISTICAÇÃO
EXCLUSIVIDADE



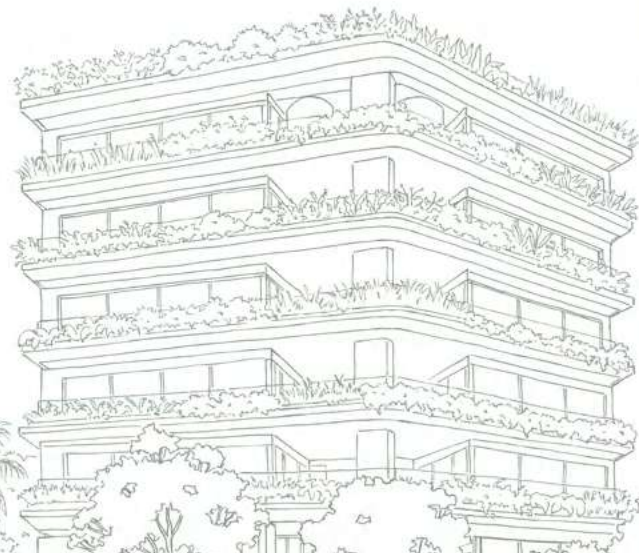
NO CORAÇÃO
DE HIGIENÓPOLIS,
UMA RUA PRIVATIVA,
ONDE SÓ
O PÁDUA 114
TEM ACESSO.

A RUA SENADOR PÁDUA SALES

é um oásis no ponto mais nobre de Higienópolis. Toda a tradição do bairro em um caminho de paralelepípedos, emoldurado por um paisagismo único. Com a segurança e o conforto do acesso restrito apenas para os poucos moradores deste **novo ícone da cidade.**



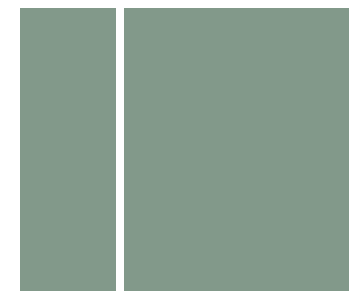
Croqui de Localização sem escala



Fachada



PÁDUA 114



HIGIENÓPOLIS

UM NOVO
MARCO DA
ARQUITETURA
PAULISTANA.
EM UMA
RUA EXCLUSIVA.

1 Torre
7 Andares
Apenas **16** Unidades

3 Apartamentos de **107m²**

4 Apartamentos de **134m²**

4 Apartamentos de **143m²**

2 Apartamentos gardens **216** e **228m²**

3 Coberturas Duplex **201**, **265** e **277m²**



PÁDUA 114



HIGIENÓPOLIS



IMPLANTAÇÃO ACESSO

- 1** PRAÇA
- 2** ACESSO À GARAGEM
- 3** PORTARIA
- 4** ACESSO DE SERVIÇO
- 5** DELIVERY
- 6** ACESSO SOCIAL
- 7** HALL
- 8** FITNESS
- 9** ÁREA EXTERNA DO FITNESS
- 10** UNIDADE GARDEN FINAL 2

Fitness

Perspectiva Ilustrada do Fitness

PÁDUA 114



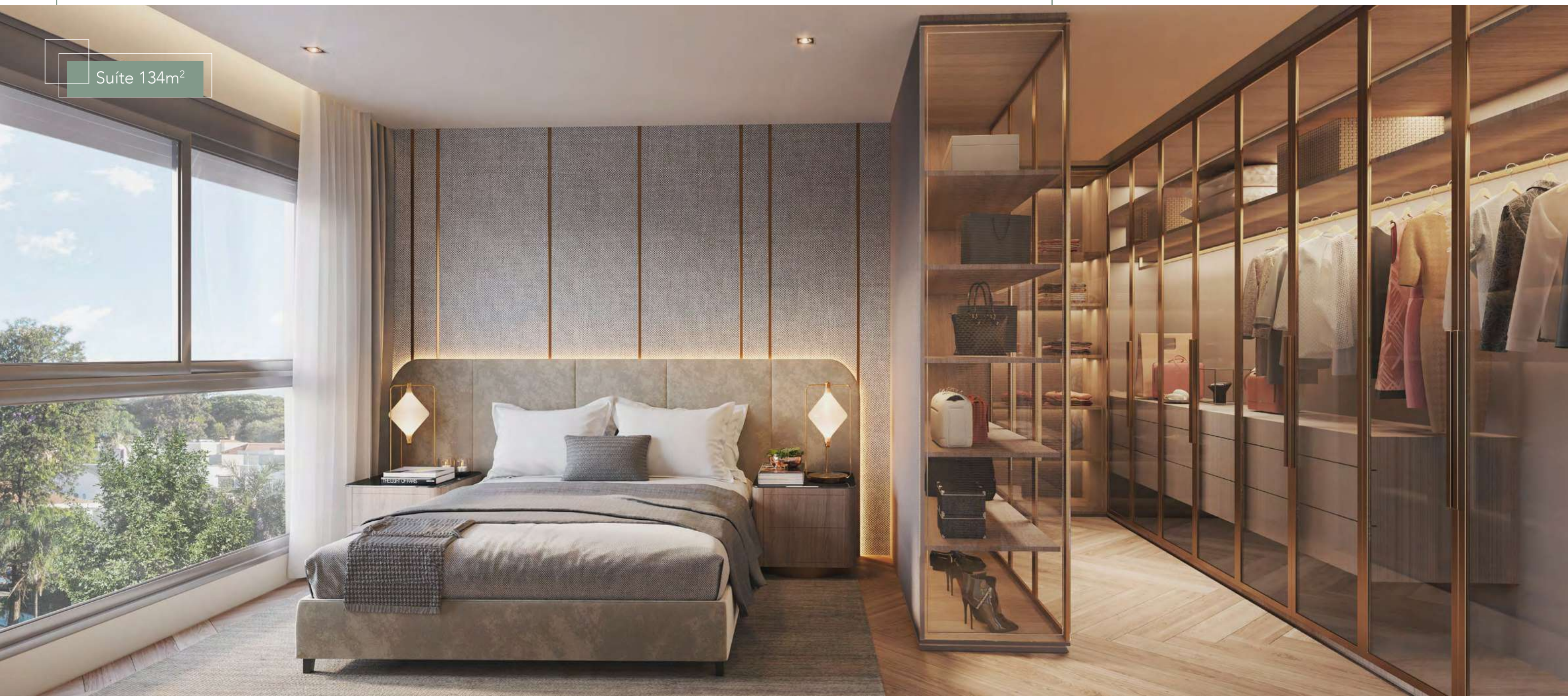
HIGIENÓPOLIS

Hall Social

Living Ampliado 134m²



Suíte 134m²



Living 134m²



Garden 228m²



Living 143m²



Garden 216m²



Living 107m²



Living Ampliado 107m²





PÁDUA 114

HIGIENÓPOLIS

134m²

Planta Tipo Final 01 2 Suítes





PÁDUA 114

HIGIENÓPOLIS

134m²

Planta Final 01
Opção 1 Suíte e 2 Quartos
Living Ampliado





PÁDUA 114

HIGIENÓPOLIS

134m²

Planta Final 01
Opção 1 Suíte
Living Ampliado





PÁDUA 114



HIGIENÓPOLIS



265m²

Planta Final 01 Duplex Inferior



265m²

Planta Final 01
Duplex Superior



PÁDUA 114



HIGIENÓPOLIS

228m²

Planta Final 02 Garden





143m²

Planta Tipo Final 02





PÁDUA 114

HIGIENÓPOLIS

143m²

Planta Opção Final 02 Living Ampliado



PÁDUA 114



HIGIENÓPOLIS

277m²

Planta Final 02 Duplex Inferior





277m²

Planta Final 02
Duplex Superior



PÁDUA 114



HIGIENÓPOLIS



216m²

Planta Final 03
Garden



107m²

Planta Tipo Final 03





PÁDUA 114

HIGIENÓPOLIS

107m²

Planta Opção Final 03 Living Ampliado





PÁDUA 114

HIGIENÓPOLIS

201m²

Planta Final 03 Duplex Inferior





201m²

Planta Final 03
Duplex Superior



Os móveis e utensílios não fazem parte do Contrato. Os revestimentos, bancadas, louças e metais são sugestões de decoração. Os mesmos serão entregues conforme o Memorial Descritivo do empreendimento. Medidas de face a face de paredes sujeitas a variação em decorrência da execução e dos acabamentos a serem utilizados.



DI FE REN CI AIS



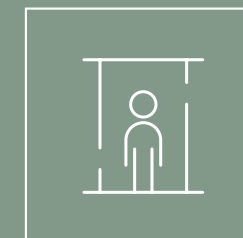
PULMÃO DE SEGURANÇA
DE VEÍCULOS COM CONTROLE
DE ACESSO PELA PORTARIA



PORTARIA BLINDADA COM AR-
CONDICIONADO GARANTIDO
TODA A SEGURANÇA NECESSÁRIA



ESPAÇO PARA ENTREGA
E ENCOMENDAS PARA
FACILITAR
O RECEBIMENTO PARA
OS MORADORES



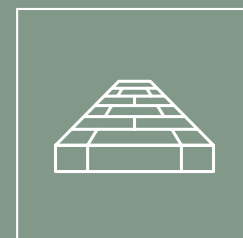
PULMÃO DE SEGURANÇA
DO PEDESTRE COM CONTROLE
DE ACESSO PELA PORTARIA



CAMINHO
DE PEDESTRES
ARBORIZADO



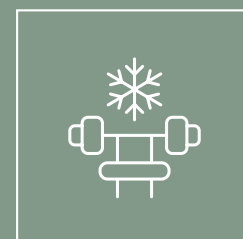
RUA PRIVATIVA COM
CONTROLE DE ACESSO



EXCLUSIVA RUA
DE PARALELEPÍPEDO



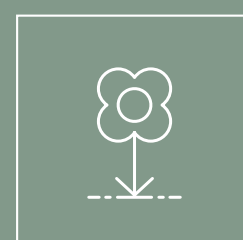
INFRAESTRUTURA SECA DE
SEGURANÇA PERIMETRAL PARA
A IMPLANTAÇÃO DO SISTEMA
DESEJADO PELO MORADORES -
INICIALMENTE SERÃO ENTREGUES
PONTOS PERIMETRAIS



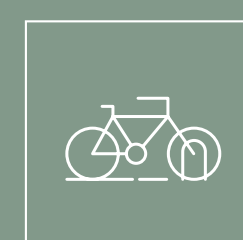
ACADEMIA INDOOR
COM UMA PRAÇA
EXTERNA AO AR LIVRE



PRAÇA EXCLUSIVA EM FRENTE
AO EDIFÍCIO



JARDINS SERÃO
ENTREGUES CONFORME
O PROJETO DO
PAISAGISTA RODRIGO
OLIVEIRA



VAGAS PARA BICICLETAS

PÁDUA 114



H I G I E N Ó P O L I S

PERGUNTAS
RESPOSTAS

QUAL É O ACABAMENTO DOS ELEVADORES?

Elevador social e de serviço terão os acabamentos conforme Memorial Descritivo. Piso conforme Memorial de Acabamentos.

QUAIS SÃO AS POSSÍVEIS MARCAS DOS ELEVADORES?

Os elevadores poderão ser da marca Atlas, Otis ou ThyssenKrupp.

QUAIS AMBIENTES DA ÁREA COMUM SERÃO EQUIPADOS COM AR-CONDICIONADO?

Portaria blindada e academia.

SERÁ ENTREGUE INFRAESTRUTURA PARA WI-FI INSTALADA NA ÁREA COMUM, NOS AMBIENTES SOCIAIS INTERNOS E EXTERNOS?

Sim, infraestrutura seca para a instalação de sistema e serviço desejados a cargo dos moradores.

A CONTRATAÇÃO DE PROVEDOR PARA ACESSO À INTERNET SERÁ DA RESPONSABILIDADE DO CONDOMÍNIO?

Sim, a contratação do sistema operacional é de responsabilidade do condomínio.

AS ÁREAS COMUNS SERÃO ENTREGUES EQUIPADAS E DECORADAS?

Sim, todas as áreas comuns serão entregues decoradas e equipadas conforme as especificações do Memoria de Incorporação e Memorial Descritivo, que prevalecerão em caso de conflito com qualquer outro material ou informação relativa ao empreendimento.

HAVERÁ ALGUMA PREVISÃO PARA COLETA SELETIVA?

A coleta seletiva é uma atribuição do condomínio.

COMO SERÁ O SISTEMA DE SEGURANÇA DO EMPREENDIMENTO?

Serão entregues infravermelho perimetral, CFTV com câmeras para controle de acesso, DV-R, monitor e infraestrutura para o condomínio adicionar mais pontos, portão automático, porteiro eletrônico e clausura para veículos e pedestres.

COMO SERÁ O SISTEMA CONTRA INCÊNDIO E ILUMINAÇÃO DE EMERGÊNCIA?

Iluminação por bloco autônomo.

AS VEGETAÇÕES DOS JARDINS SERÃO ENTREGUES ADULTAS?

Não, a vegetação será entregue no porte recomendado pelo paisagista e seu porte adulto deverá ser atingido 1 ou 2 anos após a entrega.

O EMPREENDIMENTO CONTARÁ COM ALGUM DIFERENCIAL NA ÁREA DA SUSTENTABILIDADE?

Sim, o empreendimento terá uma caixa de reutilização de água pluvial para irrigação dos jardins através de torneira em local específico. Também contará com infraestrutura para futura instalação, por conta dos condomínios, de placas solares para sistema de pré-aquecimento de água.

O EMPREENDIMENTO TERÁ GERADOR?

Gerador de conforto que atende portões, elevadores, 50% da iluminação das áreas comuns, sistema de segurança e bombas.

QUAL É O TAMANHO DAS VAGAS DE GARAGEM?

- 4,20 x 2,00 m
- 4,70 x 2,10 m
- 5,50 x 2,50 m
- Vagas PNE: 3,70 x 5,50 m
- Vagas de motos: 2,00 x 1,00 m
- Vagas de bicicleta: 1,80 x 0,60 m

QUAL SERÁ O PÉ-DIREITO DOS BANHEIROS DOS APARTAMENTOS?

Nas áreas molhadas (banheiros), pretendemos entregar os acabamentos para a instalação do forro com 2,30 m de altura acabada.

QUAL SERÁ O PÉ-DIREITO DA SALA, QUARTOS E TERRAÇO?

Na sala, cozinha, quartos e terraço pretendemos entregar os acabamentos para a instalação do forro com 2,54 m de altura acabada, a cargo do proprietário.

QUAL O SISTEMA DE AQUECIMENTO DE ÁGUA DOS APARTAMENTOS?

O aquecimento de água será por sistema central no barrilete. Com previsão de aquecimento solar a cargo do condomínio.

HAVERÁ PREVISÃO PARA MEDIDORES INDIVIDUAIS DE ÁGUA E LUZ?

Medidor de água fria será entregue pela construtora. Medidor de luz a cargo da Enel.

QUAIS SERÃO OS REVESTIMENTOS E ACABAMENTOS PADRÃO?

Todos os revestimentos serão descritos no Memorial do Cliente.

TERÁ INFRAESTRUTURA PARA AR-CONDICIONADO? VEM COM A REDE FRIGORÍGENA?

As unidades serão entregues com carga, dreno e projeto orientativo.

OS PERGOLADOS DA COBERTURA SERÃO ENTREGUES?

Não, as dimensões indicadas deverão ser executadas pelo comprador.

AS VAGAS SERÃO DETERMINADAS OU INDETERMINADAS?

As vagas serão determinadas, conforme a tabela de determinação.

QUAIS DIFERENCIAIS VOCÊS DESTACAM PARA OS BANHEIROS DAS SUÍTES?

Os banheiros das suítes possuem ventilação natural e caixilhos com bandeira fixa com vidro, ampliando a iluminação do ambiente. Também estamos prevendo ralo linear, permitindo que o comprador (proprietário) possa colocar o revestimento de piso em peça única no box, com caimento para o sentido do ralo, proporcionando um box com aspecto mais moderno, amplo, sem juntas e recortes do revestimento.

EXISTE PREVISÃO DE SISTEMA DE IRRIGAÇÃO DAS FLOREIRAS?

Sim, as Floreiras das unidades possuem irrigação conforme projeto do Paisagista.

QUAL É O SISTEMA DE GUARDA-CORPO?

O guarda-corpo terá uma estrutura em alumínio. Os vidros serão incolores, laminados e atendendo a norma de segurança.

QUAIS EQUIPAMENTOS PODEMOS DESTACAR COM PREVISÃO NA COZINHA?

Previsão para coifa, ponto de força para triturador e ponto de água para a geladeira.

ITENS GERAIS:

- O empreendimento possui dois elevadores.
- Os apartamentos não possuem hall privativo.
- Não teremos pontos de conexão USB.

Realização:

 **Alfa.Realty**

RUA SENADOR PÁDUA SALES 114 – HIGIENÓPOLIS - SÃO PAULO - SP

LANÇAMENTO: "CONDOMÍNIO PÁDUA 114". Incorporadora responsável Thessalonica Incorporação e Participação Ltda., pessoa jurídica de direito privado, inscrita no CNPJ sob o nº 19.844.055/0001-06, com sede no Município de São Paulo. O Empreendimento somente será comercializado após o Registro do Memorial de Incorporação, conforme a Lei nº 4.591/64. O projeto apresentado poderá sofrer alterações, inclusive em decorrência de exigência do Poder Público e das concessionárias de serviço. As informações constantes no Memorial de Incorporação e nos futuros Instrumentos de Compra e Venda prevalecerão sobre as divulgadas neste material. As áreas comuns serão entregues, equipadas e decoradas conforme as especificações constantes no Memorial de Incorporação que prevalecerão em caso de conflito com qualquer outro material ou informação relativa ao empreendimento. A vegetação e paisagismo retratados são meramente ilustrativos e apresentam porte adulto de referência. Na entrega do empreendimento, essa vegetação poderá apresentar diferenças de tamanho e porte. Todas as imagens e perspectivas contidas neste material são meramente ilustrativas, podendo sofrer alterações. Inclusive quanto à forma, cor, textura e tamanho.