

H I G I E N Ó P O L I S
NOON
SMALL LUXURY APARTMENTS

realização



LANÇAMENTO: "CONDOMÍNIO NOON - HIGIENÓPOLIS - SMALL LUXURY APARTMENTS". Incorporadora responsável ARTEMIS INCORPORAÇÃO SPE LTDA., pessoa jurídica de direito privado, inscrita no CNPJ sob o nº 39.298.126/0001-20, com sede no Município de São Paulo. O Empreendimento somente será comercializado após o Registro do Memorial de Incorporação, conforme a Lei nº 4.591/64. O projeto apresentado poderá sofrer alterações, inclusive em decorrência de exigência do Poder Público e das concessionárias de serviço. O Empreendimento terá uma loja com acesso direto e abertura para o logradouro, conforme descrito no Memorial de Incorporação. Os Móveis, utensílios e objetos de decoração deste material são sugestões e não fazem parte do memorial descritivo. Os acabamentos e/ou revestimentos serão entregues conforme o Memorial descritivo do empreendimento. As informações constantes no Memorial de Incorporação e nos futuros Instrumentos de Compra e Venda prevalecerão sobre as divulgadas neste material. As imagens são meramente ilustrativas e as informações preliminares, estão sujeitas a alteração, sem aviso prévio.



NOON

H I G I E N Ó P O L I S

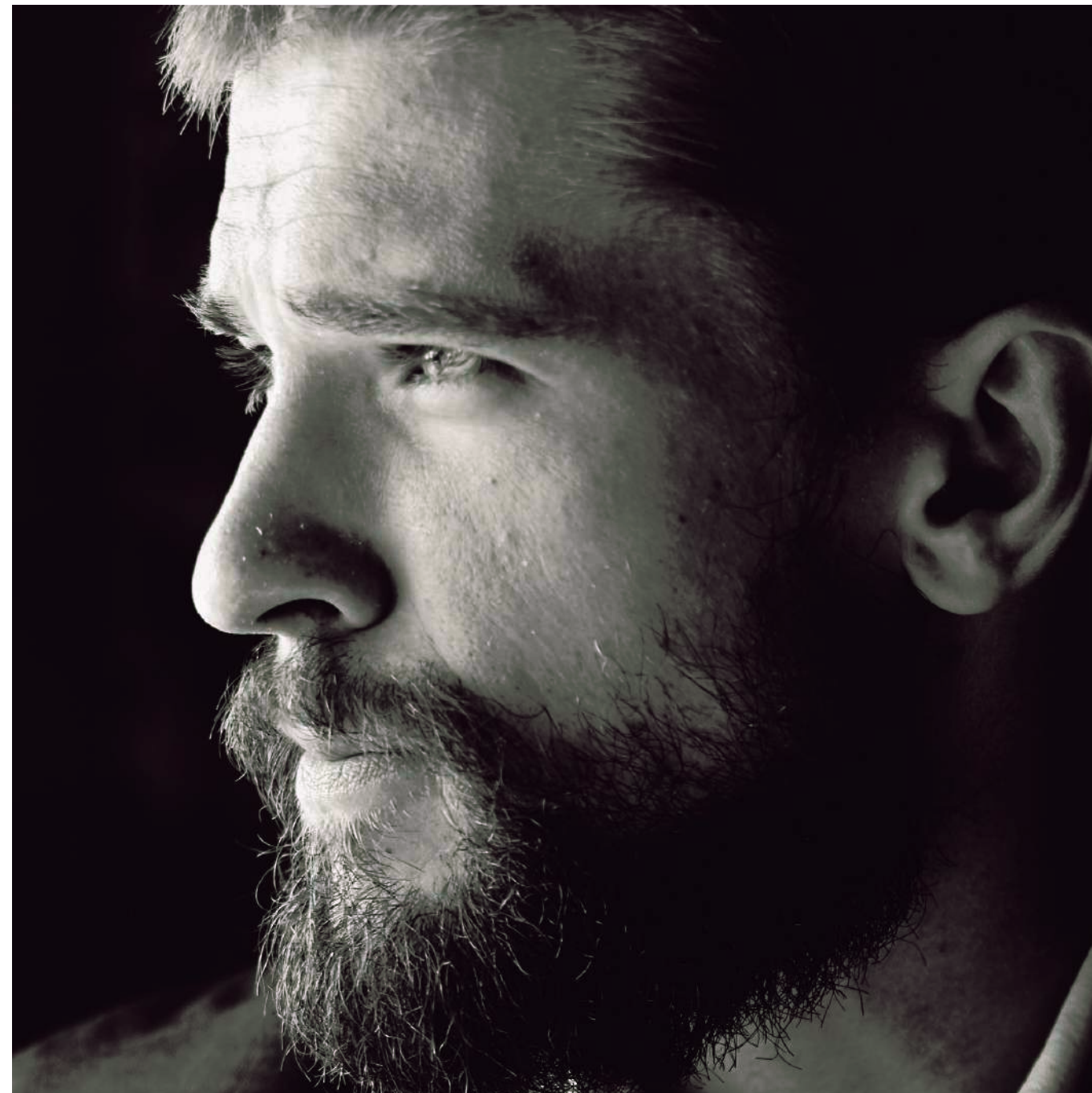
NOON

SMALL LUXURY APARTMENTS

O encontro da visão de futuro com a experiência única.

O futuro pertence aos que buscam ir além. Com essa visão, a Alfa Realty criou o Noon - Small Luxury Apartments, com arquitetura contemporânea, mobiliário assinado por marcas consagradas e serviços exclusivos. Inspirado em edifícios de Londres e Nova York, o modelo oferece soluções de geração de renda e valorização patrimonial para uma experiência única.

Bem-vindo ao Noon
Small Luxury Apartments





Noon
Iligienópolis.

Uma nova
experiência
de vida.

Viva experiências únicas no emblemático espaço assinado por Anastassiadis Arquitetos. Design inspirador, bem-estar ampliado e sensações infinitas, em um endereço raro e único de São Paulo.

Anastassiadis

Foto Aérea

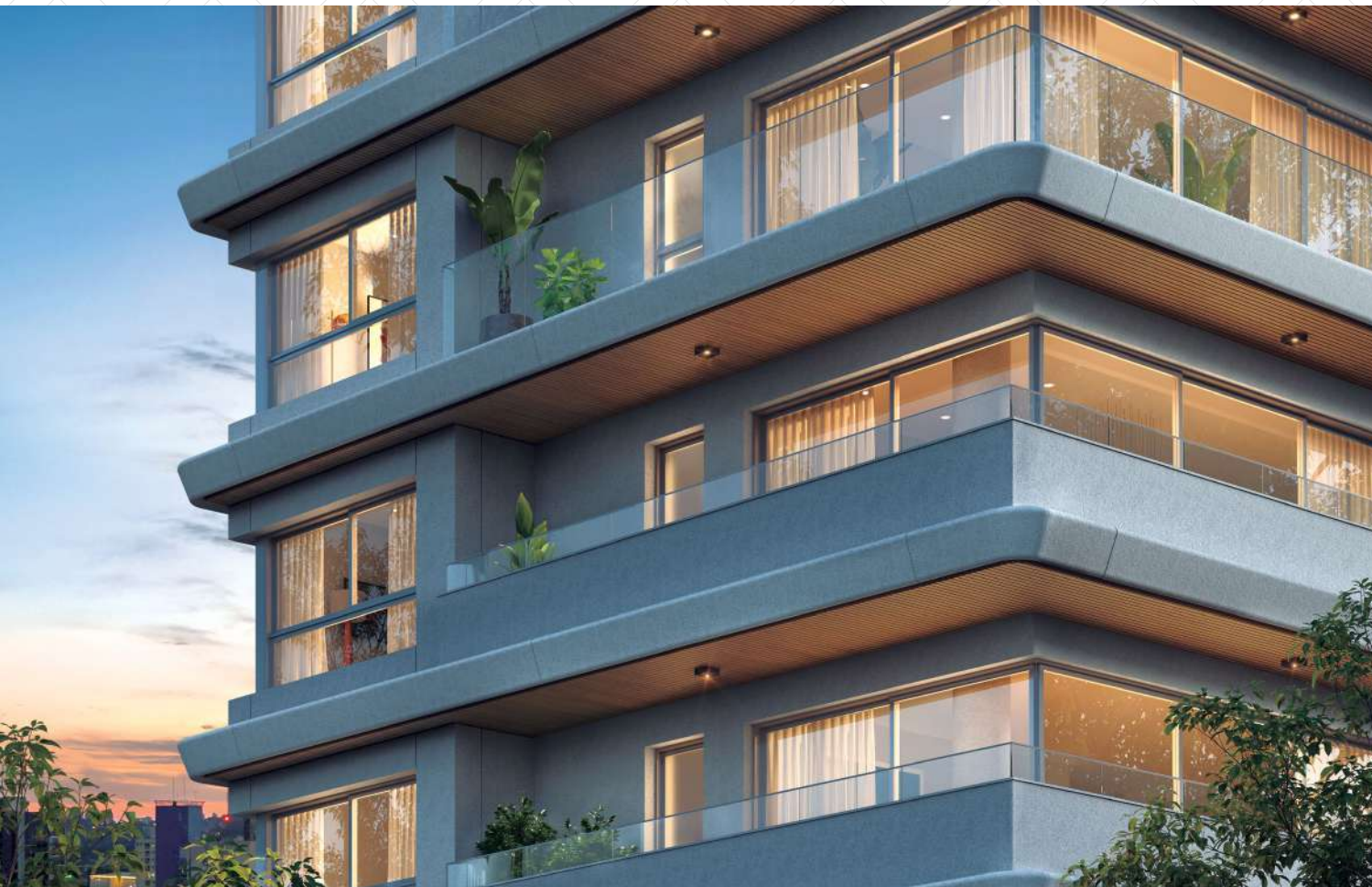


Rua Alagoas, 651

Higienópolis no seu melhor endereço. Junto à Praça Buenos Aires e a Praça Vilaboim.

Localizado entre as Praças Buenos Aires e Vilaboim em São Paulo, o Noon Higienópolis oferece uma localização privilegiada, combinando tranquilidade e conveniência urbana. Com muitas árvores, prédios baixos e casarões preservados, além de inúmeras opções de compras, restaurantes, escolas, universidades e serviços. Morar no Noon Higienópolis é desfrutar de diversas sensações em um único lugar.

Perspectiva Ilustrada do Detalhe da Fachada



Perspectiva Ilustrada da Fachada



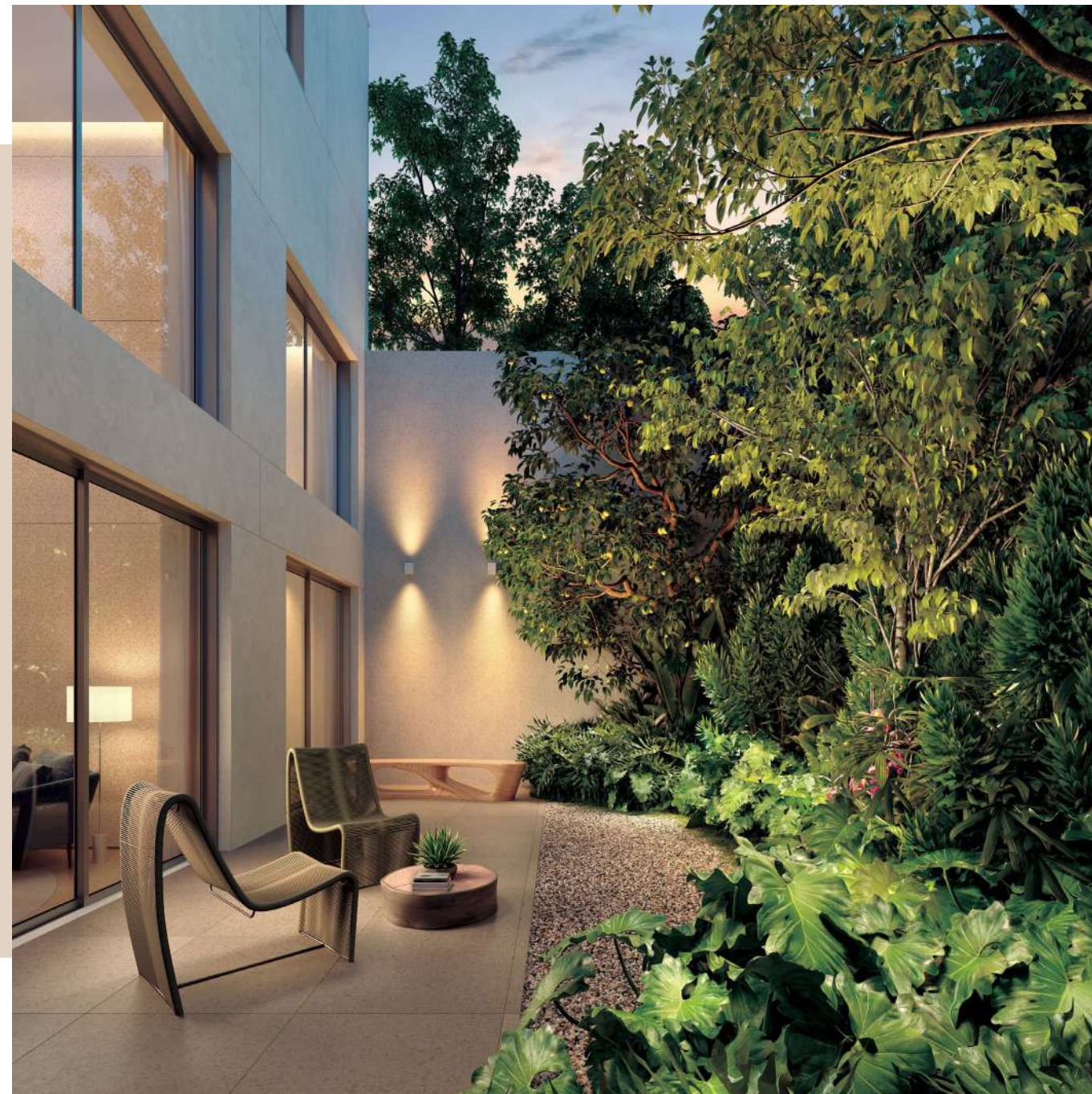
**A exclusividade
de 1 torre,
16 pavimentos
e apenas
54 apartamentos
de 1 ou 2
dormitórios.**

NOON
S L A



Perspectiva Ilustrada do Lobby

Perspectiva Ilustrada do Espaço Gourmet



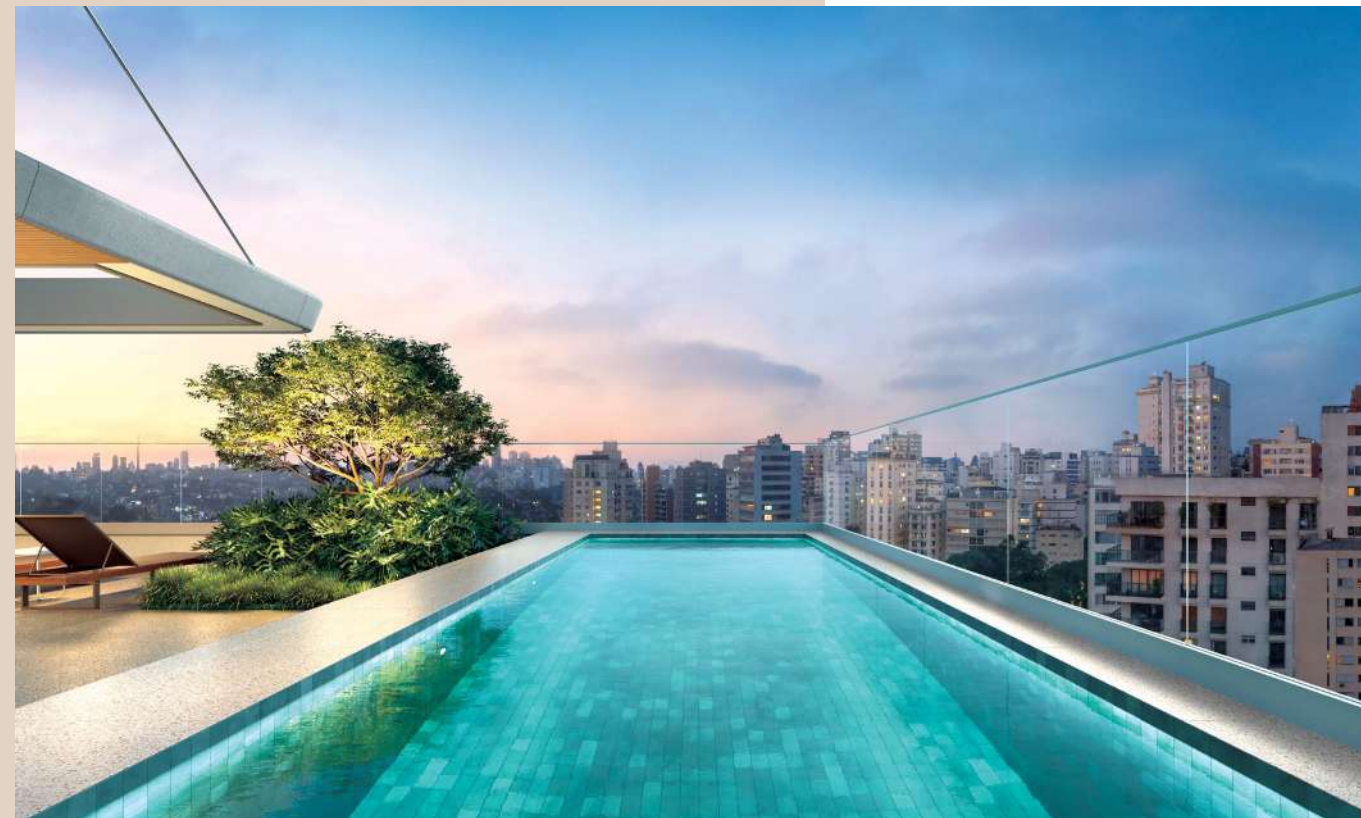
Perspectiva Ilustrada da Praça Externa

Nada tem mais valor do que as experiências vividas.



Perspectiva Ilustrada da Fachada

Perspectiva Ilustrada da Piscina Rooftop



Uma nova forma de ver o mundo: de cima.

Perspectiva Ilustrada do Terraço



Perspectiva Ilustrada do Fitness



O ponto mais alto do bem-estar residencial.

Perspectiva Ilustrada da Lavanderia



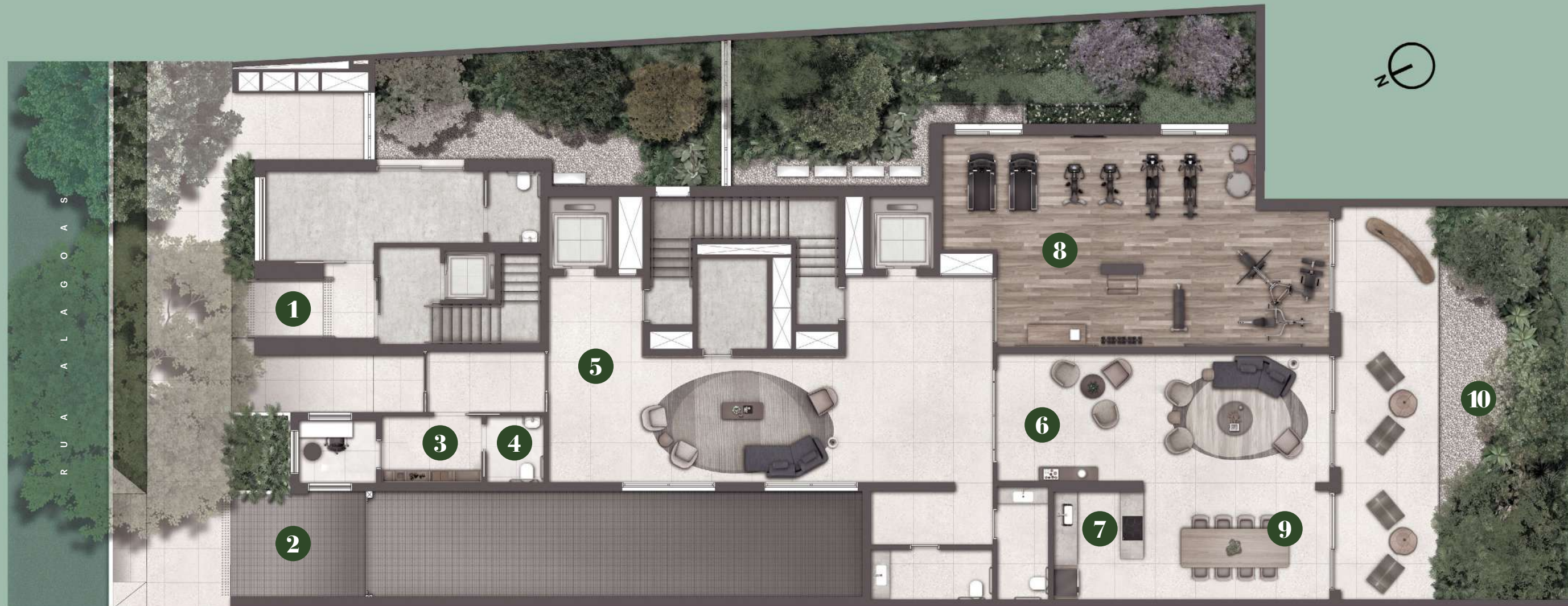
Perspectiva Ilustrada do Delivery



**Poucos têm o privilégio de contar
com serviços exclusivos.**

implantação térreo

Perspectiva Ilustrada da Implantação do Térreo

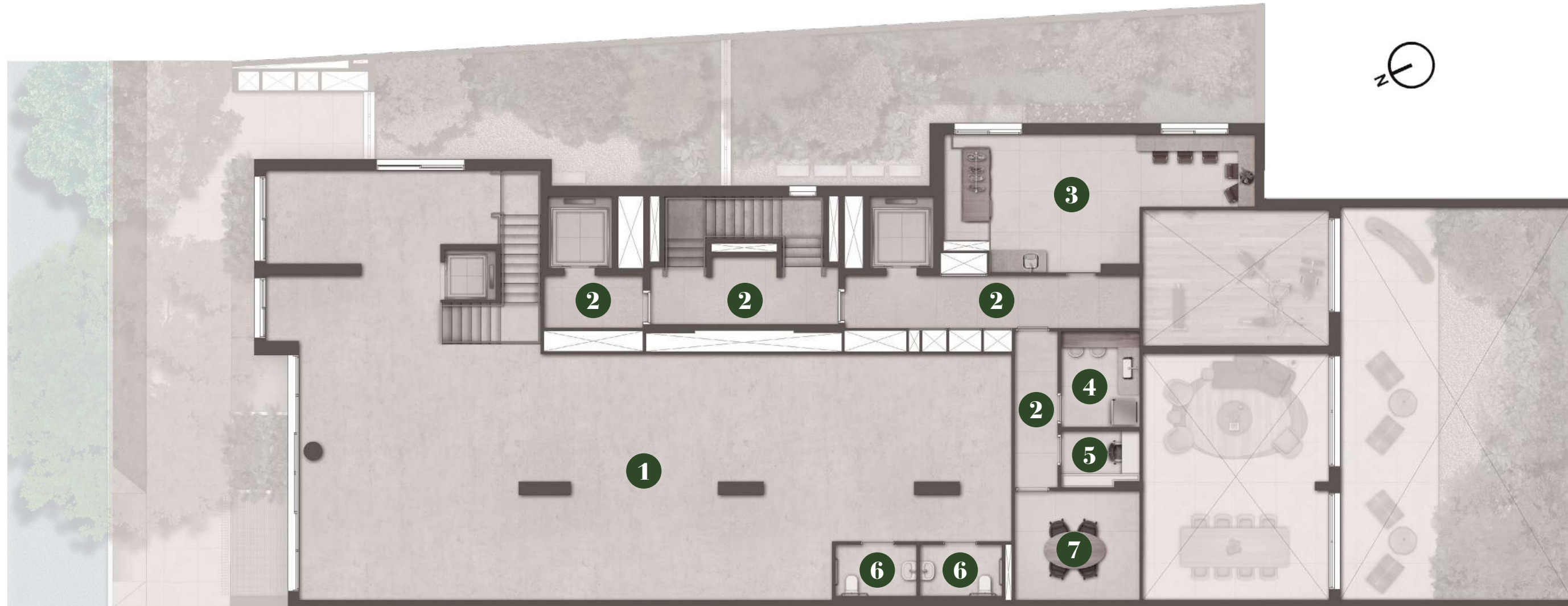


NOON
S L A

- ① Loja ② Acesso Garagem ③ Delivery ④ WC Serviços ⑤ Hall ⑥ Lounge ⑦ Copa ⑧ Fitness ⑨ Gourmet Coworking ⑩ Poket Garden

implantação 1º pavimento

Perspectiva Ilustrada da Implantação do 1º Pavimento



implantação cobertura 15º pavimento

Perspectiva Ilustrada da Implantação da Cobertura 15º Pavimento



Planta Tipo Final 01

91 m²

4º ao 11º pavimento



Planta Tipo Final 01

101 m²

13º ao 14º pavimento



Planta Tipo Final 01

123 m²
12º pavimento



Planta Tipo Final 02

32 m²
4º ao 10º pavimento



Os móveis e utensílios não fazem parte do contrato. Os revestimentos, bancadas, louças e metais são sugestões de decoração. Os mesmos serão entregues conforme o memorial descritivo do empreendimento. Medidas de face a face de paredes sujeitas a variação em decorrência da execução e dos acabamentos a serem utilizados.

Os móveis e utensílios não fazem parte do contrato. Os revestimentos, bancadas, louças e metais são sugestões de decoração. Os mesmos serão entregues conforme o memorial descritivo do empreendimento. Medidas de face a face de paredes sujeitas a variação em decorrência da execução e dos acabamentos a serem utilizados.

Planta Tipo Final 02

63 m²

11º pavimento

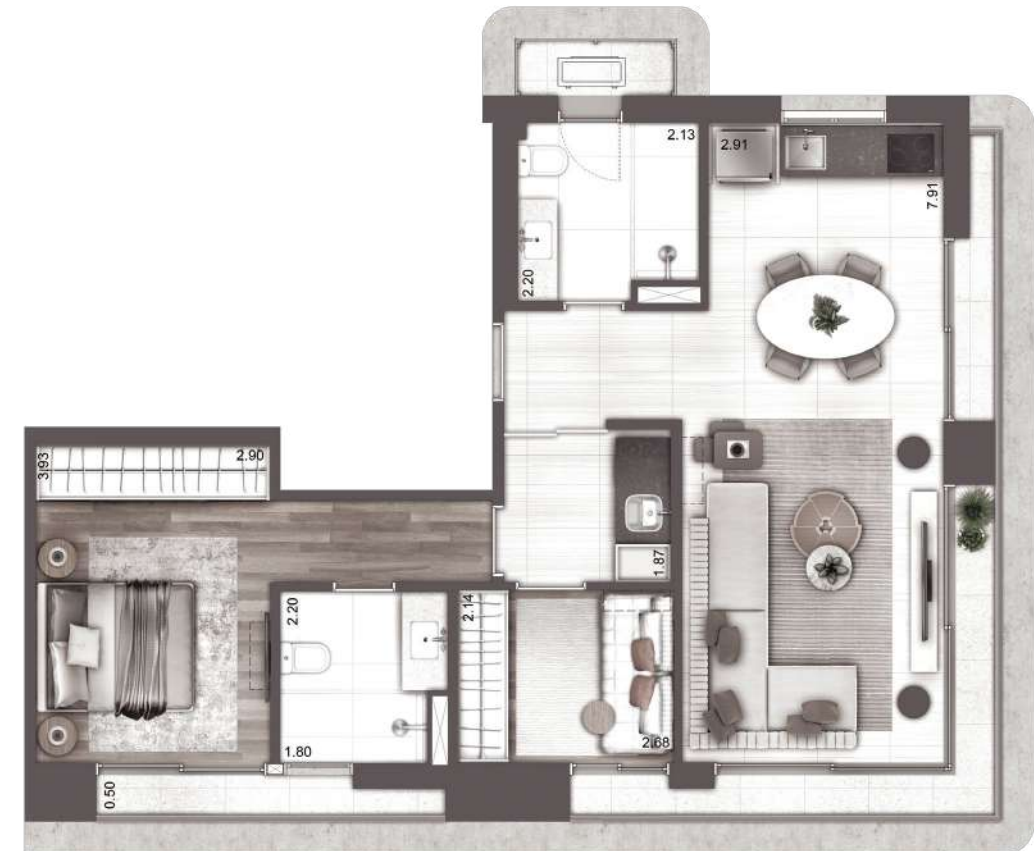


Os móveis e utensílios não fazem parte do contrato. Os revestimentos, bancadas, louças e metais são sugestões de decoração. Os mesmos serão entregues conforme o memorial descritivo do empreendimento. Medidas de face a face de paredes sujeitas a variação em decorrência da execução e dos acabamentos a serem utilizados.

Planta Tipo Final 02

83 m²

13º ao 14º pavimento



Os móveis e utensílios não fazem parte do contrato. Os revestimentos, bancadas, louças e metais são sugestões de decoração. Os mesmos serão entregues conforme o memorial descritivo do empreendimento. Medidas de face a face de paredes sujeitas a variação em decorrência da execução e dos acabamentos a serem utilizados.

Planta Tipo Final 02

107 m²
12º pavimento



Planta Tipo Final 03

32 m²
4º ao 10º pavimento



Os móveis e utensílios não fazem parte do contrato. Os revestimentos, bancadas, louças e metais são sugestões de decoração. Os mesmos serão entregues conforme o memorial descritivo do empreendimento. Medidas de face a face de paredes sujeitas a variação em decorrência da execução e dos acabamentos a serem utilizados.

Os móveis e utensílios não fazem parte do contrato. Os revestimentos, bancadas, louças e metais são sugestões de decoração. Os mesmos serão entregues conforme o memorial descritivo do empreendimento. Medidas de face a face de paredes sujeitas a variação em decorrência da execução e dos acabamentos a serem utilizados.

Planta Tipo Final 03

72 m²

11º pavimento



Os móveis e utensílios não fazem parte do contrato. Os revestimentos, bancadas, louças e metais são sugestões de decoração. Os mesmos serão entregues conforme o memorial descritivo do empreendimento. Medidas de face a face de paredes sujeitas a variação em decorrência da execução e dos acabamentos a serem utilizados.

Planta Tipo Final 04

33 m²

4º ao 10º pavimento



Os móveis e utensílios não fazem parte do contrato. Os revestimentos, bancadas, louças e metais são sugestões de decoração. Os mesmos serão entregues conforme o memorial descritivo do empreendimento. Medidas de face a face de paredes sujeitas a variação em decorrência da execução e dos acabamentos a serem utilizados.

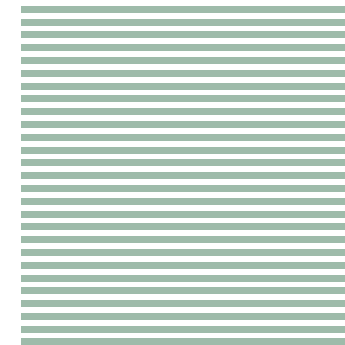
Planta Tipo Final 05

37 m²





4º ao 10º pavimento



H I G I E N Ó P O L I S
NOON
SMALL LUXURY APARTMENTS



Diferenciais Noon. Qualidade e modernidade em tudo.

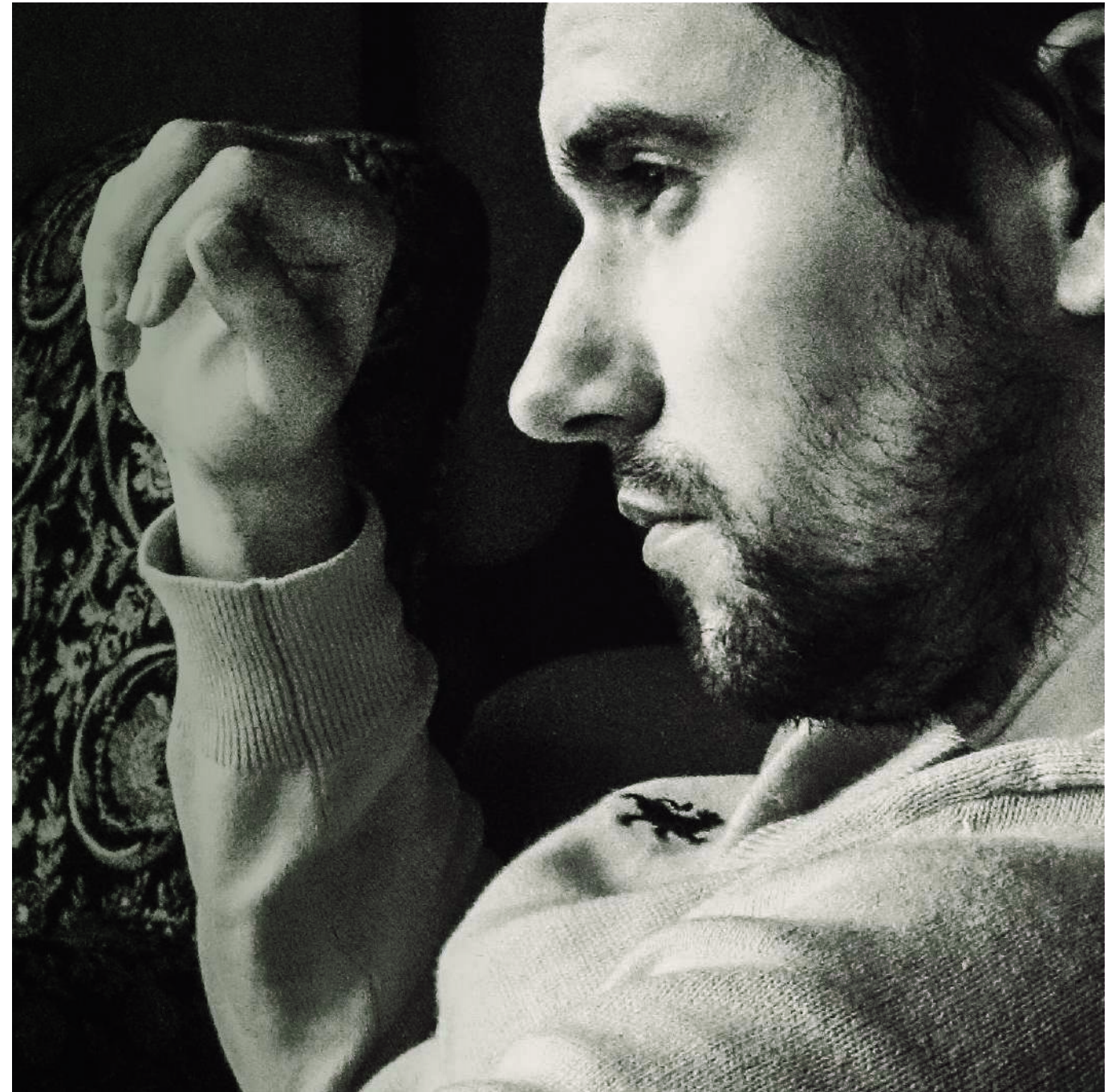
	Vagas para bicicletas
	Pulmão de segurança de veículos com controle de acesso pela portaria
	Lounge no rooftop
	Academia indoor com uma praça externa ao ar livre
	Espaço gourmet integrado com o salão de festas, totalmente equipado
	Salão de festas equipado, decorado e com ar-condicionado
	Solarium no rooftop
	Portaria blindada com ar-condicionado garantido toda a segurança necessária
	Espaço delivery para entrega e encomendas para facilitar o recebimento para os moradores
	Jardins serão entregues conforme o projeto do paisagista Rodrigo Oliveira
	Piscina adulto, descoberta e com banco de transferência atendendo as normas de acessibilidade e área de espreguiçadeiras
	Pulmão de segurança do pedestre com controle de acesso pela portaria
	Infraestrutura seca de segurança perimetral para a implantação do sistema desejado pelo moradores inicialmente serão entregues pontos perimetrais

modelo noon

Modernidade, conveniência e praticidade.

VOCÊ ESTÁ PRONTO PARA O FUTURO?

Noon Higienópolis é um exemplo da nova tendência mundial de aquisição imobiliária, com um modelo mais inteligente e integrado que otimiza ganhos e tempo do investidor. A Alfa Realty e parceiros cuidam de todos os processos, oferecendo 3 opções de decoração e rentabilidade mensal. Com essa modalidade, o proprietário não precisa se preocupar em mobiliar ou gerir transações, além de ter a valorização do patrimônio como vantagem adicional.





hospitalidade x conforto

Uma combinação única entre a hospitalidade hoteleira e o conforto residencial por períodos curtos e longos.

- Flexibilidade do período de hospedagem
- Tecnológico, com atendimento humanizado
- Público habitués do segmento Lifestyle & Boutique
- Praticidade através de um aplicativo com serviços e tecnologia integrados para maior conforto e bem-estar dos ocupantes
- Localização estratégica
- Serviços de hotelaria
- Amenities e espaços comuns para work e leisure
- Facilidade de locação independente do período (sem a necessidade de lidar com imobiliárias)



***Foco
em gerir
o ativo
imobiliário.***

Grupo de executivos com mais de 25 anos de experiência em gestão hoteleira. (mais de 180 hotéis sob gestão)

***Reconhecida
história
de sucesso
em projetos
residenciais
de luxo em
São Paulo.***

Mais de 400.000 m² de áreas executadas
Mais de 2.000 unidades lançadas
R\$ 3,6 bi de VGV lançados
20 anos de experiência
Prêmios nacionais e internacionais
Sustentabilidade, transparência e comprometimento.

***Um produto
Alfa Realty
é um artigo
colecionável
de luxo.***

São projeto autorais para cada terreno, com design e alto padrão de qualidade em localizações escolhidas com muito critério e cuidado.

 **Alfa.Realty**